

Link do produktu: <https://www.martombhp.pl/portwest-2852-fartuch-meski-czarny-p-1896.html>

Portwest 2852 Fartuch Męski Czarny

Cena brutto	90,43 zł
Cena netto	73,52 zł
Dostępność	Towar dostępny
Czas wysyłki	do 5 dni

Opis produktu

Fartuch Roboczy z Ukrytym Zapięciem na Napy: Funkcjonalność i Wytrzymałość na Najwyższym Poziomie

Potrzebujesz niezawodnego fartucha roboczego, który sprawdzi się w każdych warunkach? Nasz fartuch roboczy z ukrytym zapięciem na napy to idealny wybór dla Ciebie! Zaprojektowany z myślą o maksymalnej funkcjonalności i trwałości, ten fartuch oferuje wszystko, czego potrzebujesz w codziennej pracy.

Wyjątkowa Trwałość i Odporność na Odbarwienia Wykonany z wysokiej jakości tkaniny Kingsmill Polycotton, składającej się w 65% z poliestru i 35% z bawełny, fartuch charakteryzuje się niezwykłą wytrzymałością i odpornością na odbarwienia. Splot skośny tkaniny zapewnia dodatkową wytrzymałość, dzięki czemu fartuch zachowa swój nienaganny wygląd przez długi czas, nawet przy intensywnym użytkowaniu.

Praktyczne Ukryte Zapięcie na Napy Fartuch wyposażony jest w zapięcie na napy, które jest ukryte pod elegancką listwą. Dzięki temu rozwiązaniu fartuch nie tylko wygląda estetycznie, ale również zapewnia łatwy dostęp i szybkie zapinanie. To praktyczne rozwiązanie ułatwia codzienną pracę, minimalizując czas potrzebny na zakładanie i zdejmowanie fartucha.

Przemysłane Rozmieszczenie Kieszeni Fartuch posiada trzy obszerne kieszenie, które są idealne do przechowywania niezbędnych narzędzi i akcesoriów. Dwie duże dolne kieszenie naszyte na fartuchu zapewniają mnóstwo miejsca na większe przedmioty, natomiast kieszonka na klatce piersiowej jest idealna na drobniejsze akcesoria, które chcesz mieć zawsze pod ręką.

Specyfikacja Materiału Materiał wierzchni: Kingsmill Polycotton Skład: 65% Poliester, 35% Bawełna Gramatura: 245g

Wybierz fartuch roboczy, który łączy w sobie trwałość, funkcjonalność i wygodę. Nasz produkt to niezawodne rozwiązanie dla każdego profesjonalisty, ceniącego wysoką jakość i przemysłany design. Nie czekaj, zainwestuj w fartuch, który spełni wszystkie Twoje oczekiwania i zapewni komfort w pracy każdego dnia.



Produkt posiada dodatkowe opcje:

Rozmiar: XS , S , M , L , XL , XXL

Tabela rozmiarów

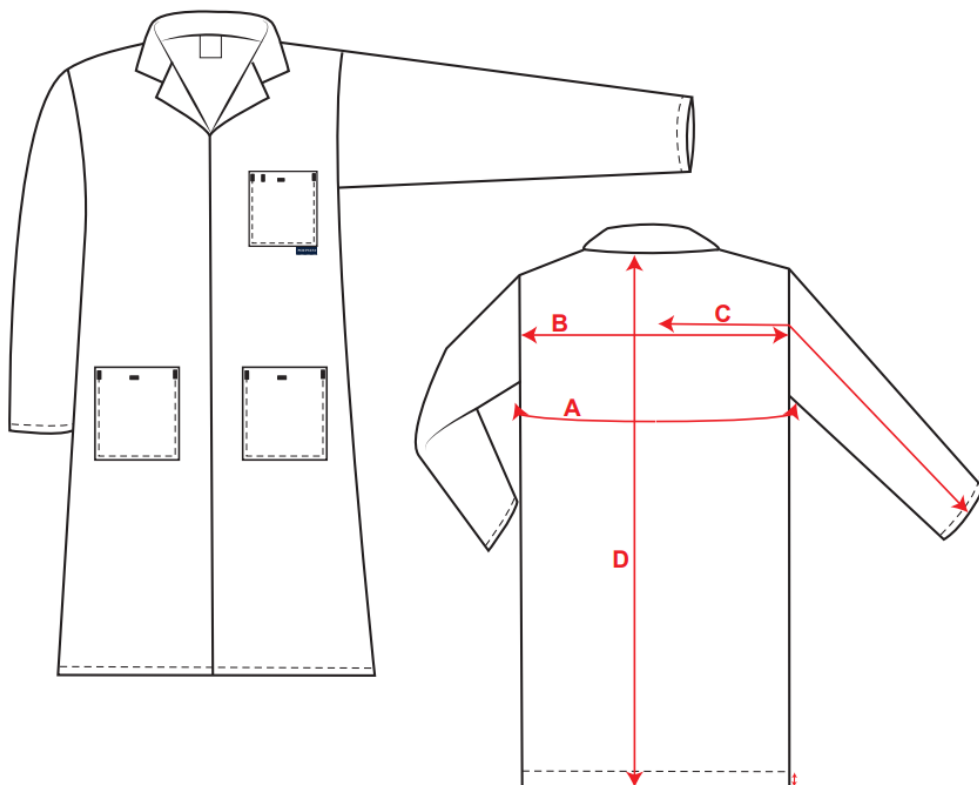
PORTWEST

PRODUCT SPECIFICATION

ISSUE DATE: 15.10.19
DATE UPDATED:

STYLE NO: 2852

DESCRIPTION: Standard Coat - ISO 13688



Measurements											
AREA		XXS	XS	S	M	L	XL	XXL	XXXL	4XL	5XL
Chest	A	92	100	108	116	124	136	144	152	160	172
Across Back	B	39	41	43	45	47	50	52	54	56	59
<small>from 12cm below neck</small>											
Sleeve length	C	81	82	83	84	85	86	87	88	89	90
<small>from 12cm below neck</small>											
Jacket Length	D	100	100	100	100	100	100	100	100	100	100