

Link do produktu: <https://www.martombhp.pl/fartuch-spozywczy-damski-bialy-portwest-2205-p-1087.html>

Fartuch spożywczy damski Biały Portwest 2205

Cena brutto	79,34 zł
Cena netto	64,50 zł
Dostępność	Niedostępny
Czas wysyłki	do 5 dni

Opis produktu

Fartuch idealny dla przemysłu spożywczego i będący praktyczną opcją dla kobiet. Posiada zakryty przód zapinany na napy oraz wewnętrzną kieszeń na klatce piersiowej. Model 2205 został zaprojektowany z zaszewkami na biust, aby dostosować go do kobiecego kroju.

Cechy

- 1 bezpieczna kieszeń
- Zaszewki podkreślające kształt
- Wewnętrzna kieszeń na klatce piersiowej
- Zakryte zapięcie na napy ułatwia dostęp
- Wykurczona tkanina gwarantuje zachowanie rozmiaru po wielu praniach
- Bardzo trwała tkanina o skośnym splocie odporna na odbarwienia

•

Materiał wierzchni: Kingsmill: 65% Poliester, 35% Bawełna 190g

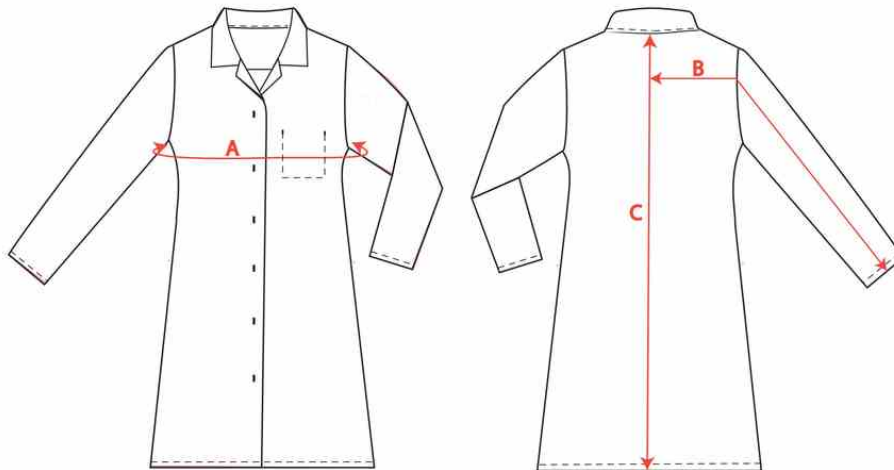
Produkt posiada dodatkowe opcje:

Rozmiar: XS , S , M , L , XL , XXL , XXXL

Tabela rozmiarów

PORTWEST DESIGN PRESENTATION PAGE: 1 of 1

STYLE NO: 2205	DESCRIPTION: Ladies Food Coat, One Pocket	FABRIC: Kingsmill Standard 190g	COLOUR: White
----------------	---	---------------------------------	---------------



Size	XS	S	M	L	XL	XXL	XXXL
Pattern	80	88	96	100	112	120	128
Chest A	94	102	110	118	126	134	142
Sleeve length (12cm below neck) B	74	76	78	80	82	84	86
Back Length C	105	105	105	105	105	105	105



© COPYRIGHT AND PROTECTED: PORTWEST
WESTPORT BUSINESS AND TECHNOLOGY PARK, WESTPORT, CO MAYO, IRELAND